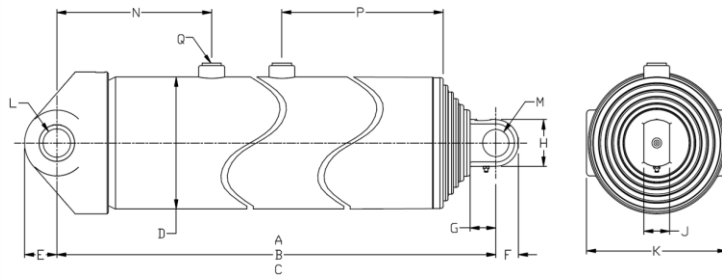


Information technique



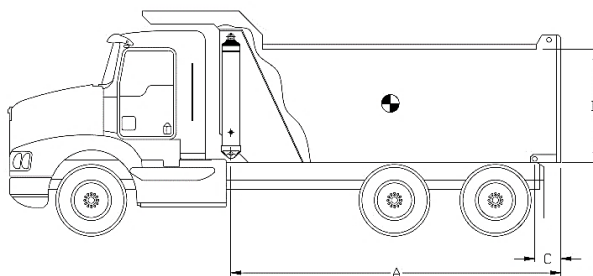
| Dimensions | Impérial | Métrique |
|------------|-----------|----------|
| A (course) | 250,31 po | 6 358 mm |
| B (fermé) | 66,50 po | 1 689 mm |
| C (ouvert) | 316,81 po | 8 047 mm |
| D | 8,80 po | 224 mm |
| E | 2,38 po | 60 mm |
| F | 1,63 po | 41 mm |
| G | 2,00 po | 51 mm |
| H | 3,25 po | 83 mm |
| J | 2,00 po | 51 mm |
| K | 9,50 po | 241 mm |
| L | 2,13 po | 54 mm |
| M | 2,04 po | 52 mm |
| N | 12,00 po | 305 mm |
| P | 22,00 po | 559 mm |
| Q | SAE-16 | |

| Section | Diamètre effectif | | Aire effective | | Course | |
|---------|-------------------|--------|-----------------------|------------------------|----------|----------|
| 1 | 7,673 po | 195 mm | 46,24 po ² | 29 832 mm ² | 49,81 po | 1 265 mm |
| 2 | 6,673 po | 169 mm | 34,97 po ² | 22 563 mm ² | 50,19 po | 1 275 mm |
| 3 | 5,793 po | 147 mm | 26,36 po ² | 17 005 mm ² | 50,25 po | 1 276 mm |
| 4 | 5,000 po | 127 mm | 19,64 po ² | 12 668 mm ² | 50,63 po | 1 286 mm |
| 5 | 4,250 po | 108 mm | 14,19 po ² | 9 152 mm ² | 49,44 po | 1 256 mm |

| Spécifications | Impérial | Métrique |
|-------------------------------|----------------|-----------|
| Poids sans fluide hydraulique | 675 lb | 307 kg |
| Volume de fluide hydraulique | 34,0 gal. (US) | 129 l |
| Pression de travail maximale | 2 250 psi | 155 bar |
| Débit maximal de la pompe | 50 gpm | 189 lpm |
| Capacité limite du vérin* | 37,1 tonnes US | 33 657 kg |

| Composants d'installation | Modèle | No. de pièce |
|---------------------------|--------|--------------|
| Bloc | - | - |
| Cadre | - | - |
| Penture | - | - |

Capacité du vérin



A = Longueur de la benne
 B = Hauteur de la benne
 C = Saillie

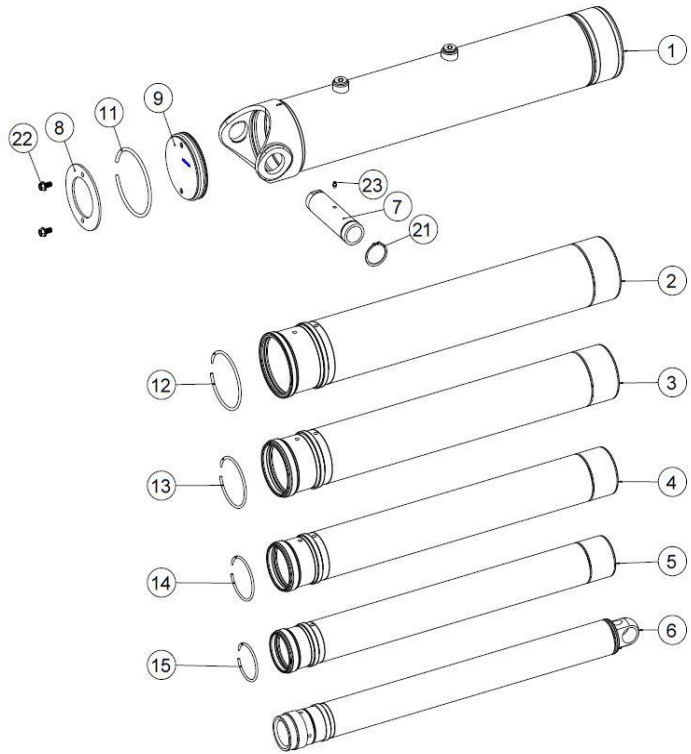
| Note: | Long. Benne | 26,0 pi | | 28,5 pi | | 32,0 pi | |
|--|----------------|---|-------------|-------------|-------------|-------------|-------------|
| Capacités du cylindre basées sur 90% de la pression maximale du vérin. | Saillie | 12 po | 18 po | 12 po | 18 po | 12 po | 18 po |
| | Angle décharge | 50,4° | 51,5° | 45,3° | 46,3° | 39,8° | 40,5° |
| | Haut. Benne | Capacités pour différentes configurations de longueur de boîte en tonnes US à 2000 psi (à 2250 psi) | | | | | |
| Pour référence seulement. Voir www.mailhotindustries.com | 36 po | 35,1 (39,4) | 36,5 (41,0) | 33,0 (37,1) | 34,0 (38,3) | 31,1 (35,0) | 31,9 (35,9) |
| | 48 po | 36,5 (41,0) | 38,1 (42,8) | 34,0 (38,2) | 35,1 (39,5) | 31,8 (35,8) | 32,6 (36,7) |
| | 60 po | 38,0 (42,7) | 39,8 (44,8) | 35,0 (39,4) | 36,3 (40,9) | 32,5 (36,6) | 33,4 (37,6) |

* Voir le manuel d'utilisation

Sujet à changement sans préavis, tous droits réservés.

REV 2D

| Item | No de pièce | Description |
|------|--------------|--------------------|
| 1 | ROG087030-A | BASE TUBE Ø8.78 |
| 2 | RMG077107-A | SECTION Ø7.7 |
| 3 | RMG067106-A | SECTION Ø6.7 |
| 4 | RMG057105-A | SECTION Ø5.7 |
| 5 | RMG050104-A | SECTION Ø5 |
| 6 | RNG042034-A | LAST SECTION Ø4.25 |
| 7 | SBG021095001 | BUSHING |
| 8 | RFG081014 | END CAP Ø8-1/8 |
| 9 | RFG081013 | END CAP Ø8-1/8 |

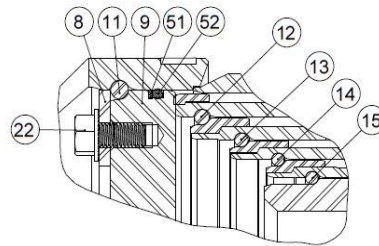


Ensemble d'anneaux de retenues No. de pièce : XB19G0765

| Item | Description |
|------|-------------------|
| 11 | SNAP RING Ø8-1/8 |
| 12 | SNAP RING Ø7 |
| 13 | SNAP RING Ø6-1/16 |
| 14 | SNAP RING Ø5-1/4 |
| 15 | SNAP RING Ø4-1/2 |

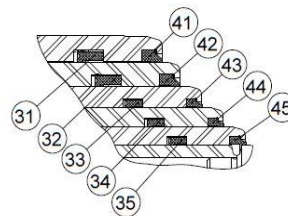
Quincaillerie No. de pièce : ZX03G0765

| Item | Description |
|------|---|
| 21 | SNAP RING N5100-275 |
| 22 | SERRATED FLANGE HHS GRADE 5 Ø1/2-13 NC X 1 LG |
| 23 | GREASE FITTING STRAIGHT 1/8 NPT |



Ensemble de joints d'étanchéité No. de pièce : UI47G0765

| Item | Description |
|------|------------------------------|
| 31 | U-CUP Ø8.175 X Ø7.675 X 9/16 |
| 32 | U-CUP Ø7.175 X Ø6.675 X 9/16 |
| 33 | U-CUP Ø6.170 X Ø5.795 X 3/8 |
| 34 | U-CUP Ø5-3/8 X Ø5 X 3/8 |
| 35 | U-CUP Ø4-5/8 X Ø4-1/4 X 3/8 |
| 41 | WIPER Ø7.675 |
| 42 | WIPER Ø6.675 |
| 43 | WIPER Ø5.795 |
| 44 | WIPER Ø5 |
| 45 | WIPER Ø4-1/4 |
| 51 | BACK-UP RING Ø8-1/8 X Ø7-3/4 |
| 52 | O-RING Ø8-1/8 X Ø7-3/4 |



* Voir le manuel d'utilisation

Sujet à changement sans préavis, tous droits réservés.

REV 2D