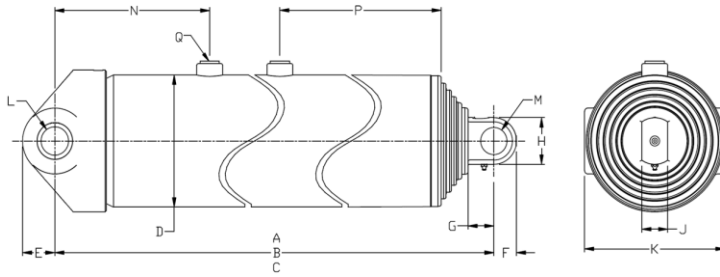


Information technique



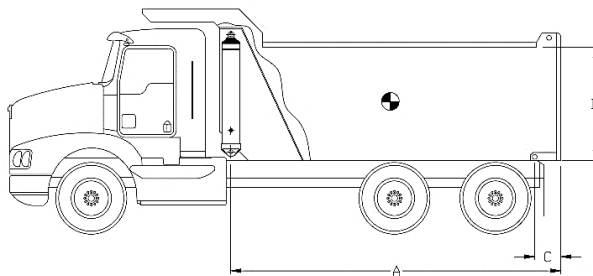
Dimensions	Impérial	Métrique
A (course)	264,06 po	6 707 mm
B (fermé)	69,25 po	1 759 mm
C (ouvert)	333,31 po	8 466 mm
D	8,80 po	224 mm
E	2,38 po	60 mm
F	1,63 po	41 mm
G	2,00 po	51 mm
H	3,25 po	83 mm
J	2,00 po	51 mm
K	9,50 po	241 mm
L	2,13 po	54 mm
M	2,04 po	52 mm
N	12,00 po	305 mm
P	22,00 po	559 mm
Q	SAE-16	

Section	Diamètre effectif		Aire effective		Course	
1	7,673 po	195 mm	46,24 po ²	29 832 mm ²	52,56 po	1 335 mm
2	6,673 po	169 mm	34,97 po ²	22 563 mm ²	52,94 po	1 345 mm
3	5,793 po	147 mm	26,36 po ²	17 005 mm ²	53,00 po	1 346 mm
4	5,000 po	127 mm	19,64 po ²	12 668 mm ²	53,38 po	1 356 mm
5	4,250 po	108 mm	14,19 po ²	9 152 mm ²	52,19 po	1 326 mm

Spécifications	Impérial	Métrique
Poids sans fluide hydraulique	704 lb	320 kg
Volume de fluide hydraulique	35,8 gal. (US)	136 l
Pression de travail maximale	2 000 psi	138 bar
Débit maximal de la pompe	50 gpm	189 lpm
Capacité limite du vérin*	37,1 tonnes US	33 657 kg

Composants d'installation	Modèle	No. de pièce
Bloc	-	-
Cadre	-	-
Penture	-	-

Capacité du vérin



A = Longueur de la benne
 B = Hauteur de la benne
 C = Saillie

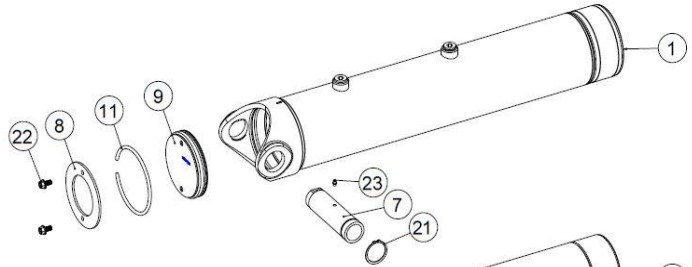
Note:	Long. Benne	27,5 pi		30,0 pi		33,5 pi	
Capacités du cylindre basées sur 90% de la pression maximale du vérin.	Saillie	12 po	18 po	12 po	18 po	12 po	18 po
	Angle décharge	50,1°	51,2°	45,4°	46,2°	40,1°	40,8°
	Haut. Benne	Capacités pour différentes configurations de longueur de boîte en tonnes US à 2000 psi					
Pour référence seulement. Voir www.mailhotindustries.com	36 po	34,7	35,9	32,7	33,7	31,0	31,8
	48 po	35,9	37,4	33,7	34,8	31,7	32,5
	60 po	37,3	39,0	34,7	35,9	32,4	33,2

* Voir le manuel d'utilisation

Sujet à changement sans préavis, tous droits réservés.

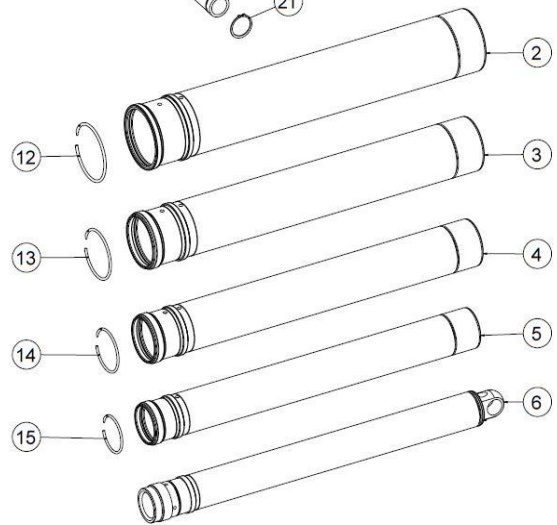
REV 2D

Item	No de pièce	Description
1	ROG087022-A	BASE TUBE Ø8.78
2	RMG077065-A	SECTION Ø7.7
3	RMG067064-A	SECTION Ø6.7
4	RMG057063-A	SECTION Ø5.7
5	RMG050062-A	SECTION Ø5
6	RNG042025-A	LAST SECTION Ø4.25
7	SBG021095001	BUSHING
8	RFG081014	END CAP Ø8-1/8
9	RFG081013	END CAP Ø8-1/8



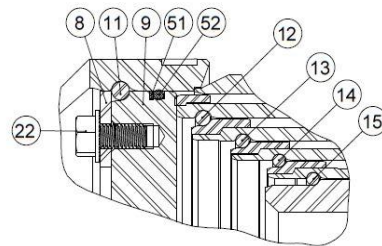
Ensemble d'anneaux de retenues No. de pièce : XB19G0765

Item	Description
11	SNAP RING Ø8-1/8
12	SNAP RING Ø7
13	SNAP RING Ø6-1/16
14	SNAP RING Ø5-1/4
15	SNAP RING Ø4-1/2



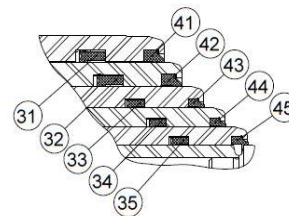
Quincaillerie No. de pièce : ZX03G0765

Item	Description
21	SNAP RING N5100-275
22	SERRATED FLANGE HHS GRADE 5 Ø1/2-13 NC X 1 LG
23	GREASE FITTING STRAIGHT 1/8 NPT



Ensemble de joints d'étanchéité No. de pièce : UI47G0765

Item	Description
31	U-CUP Ø8.175 X Ø7.675 X 9/16
32	U-CUP Ø7.175 X Ø6.675 X 9/16
33	U-CUP Ø6.170 X Ø5.795 X 3/8
34	U-CUP Ø5-3/8 X Ø5 X 3/8
35	U-CUP Ø4-5/8 X Ø4-1/4 X 3/8
41	WIPER Ø7.675
42	WIPER Ø6.675
43	WIPER Ø5.795
44	WIPER Ø5
45	WIPER Ø4-1/4
51	BACK-UP RING Ø8-1/8 X Ø7-3/4
52	O-RING Ø8-1/8 X Ø7-3/4



* Voir le manuel d'utilisation

Sujet à changement sans préavis, tous droits réservés.

REV 2D