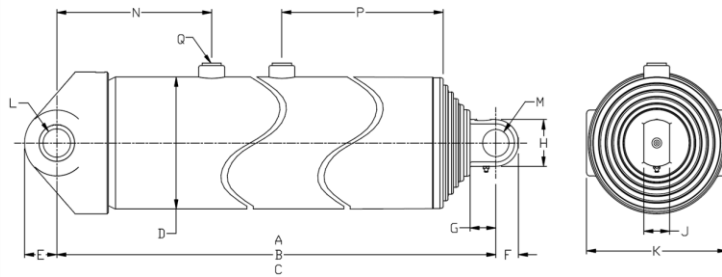


Information technique

Dimensions

Impérial

Métrique



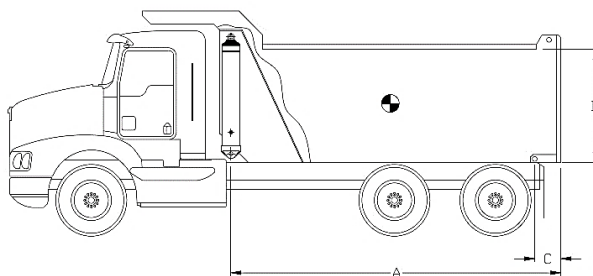
A (course)	235,06 po	5 971 mm
B (fermé)	64,00 po	1 626 mm
C (ouvert)	299,06 po	7 596 mm
D	9,90 po	251 mm
E	2,50 po	64 mm
F	1,75 po	44 mm
G	2,00 po	51 mm
H	3,50 po	89 mm
J	2,00 po	51 mm
K	10,88 po	276 mm
L	2,13 po	54 mm
M	2,04 po	52 mm
N	12,00 po	305 mm
P	22,00 po	559 mm
Q	SAE-16	

Section	Diamètre effectif		Aire effective		Course	
1	8,693 po	221 mm	59,35 po ²	38 291 mm ²	47,13 po	1 197 mm
2	7,673 po	195 mm	46,24 po ²	29 832 mm ²	47,00 po	1 194 mm
3	6,673 po	169 mm	34,97 po ²	22 563 mm ²	47,19 po	1 199 mm
4	5,793 po	147 mm	26,36 po ²	17 005 mm ²	47,25 po	1 200 mm
5	5,000 po	127 mm	19,64 po ²	12 668 mm ²	46,50 po	1 181 mm

Spécifications	Impérial	Métrique
Poids sans fluide hydraulique	805 lb	366 kg
Volume de fluide hydraulique	41,9 gal. (US)	159 l
Pression de travail maximale	2 500 psi	172 bar
Débit maximal de la pompe	50 gpm	189 lpm
Capacité limite du vérin*	42,8 tonnes US	38 828 kg

Composants d'installation	Modèle	No. de pièce
Bloc	-	-
Cadre	-	-
Penture	-	-

Capacité du vérin



A = Longueur de la benne
 B = Hauteur de la benne
 C = Saillie

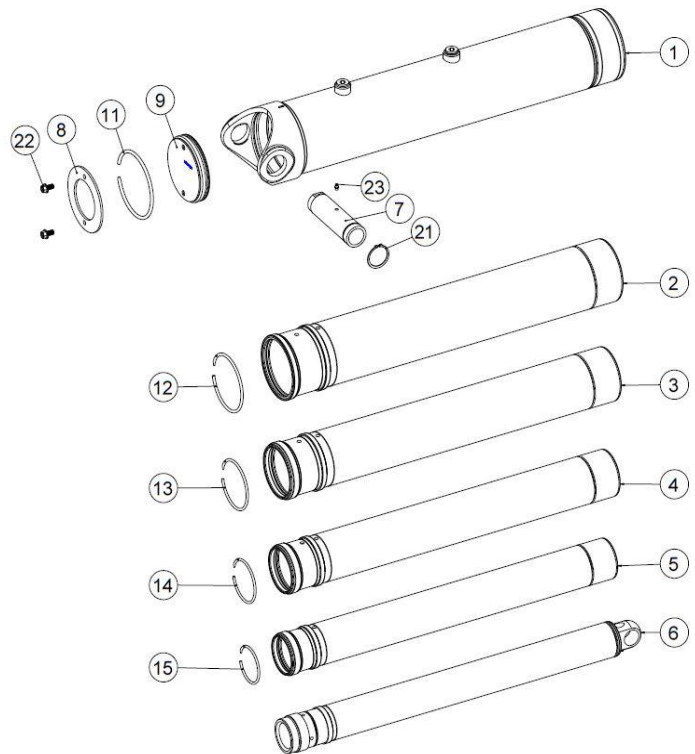
Note:	Long. Benne	24,5 pi		27,0 pi		30,0 pi	
Capacités du cylindre basées sur 90% de la pression maximale du vérin.	Saillie	12 po	18 po	12 po	18 po	12 po	18 po
	Angle décharge	50,3°	51,6°	45,0°	46,0°	40,0°	40,8°
	Haut. Benne	Capacités pour différentes configurations de longueur de boîte en tonnes US à 2000 psi (à 2500 psi)					
Pour référence seulement. Voir www.mailhotindustries.com	36 po	49,0 (61,2)	51,1 (63,9)	45,8 (57,2)	47,4 (59,2)	43,4 (54,2)	44,6 (55,7)
	48 po	51,1 (63,9)	53,6 (66,9)	47,3 (59,1)	49,0 (61,3)	44,4 (55,5)	45,7 (57,2)
	60 po	53,4 (66,7)	56,2 (70,3)	48,8 (61,1)	50,8 (63,5)	45,5 (56,9)	46,9 (58,7)

* Voir le manuel d'utilisation

Sujet à changement sans préavis, tous droits réservés.

REV 2D

Item	No de pièce	Description
1	ROG099034-A	BASE TUBE Ø9.87
2	RMG087120-A	SECTION Ø8.7
3	RMG077121-A	SECTION Ø7.7
4	RMG067122-A	SECTION Ø6.7
5	RMG057123-A	SECTION Ø5.7
6	RNG050038-A	LAST SECTION Ø5
7	SBG021109002	BUSHING
8	RFG091011	END CAP Ø9-1/8
9	RFG091012	END CAP Ø9-1/8

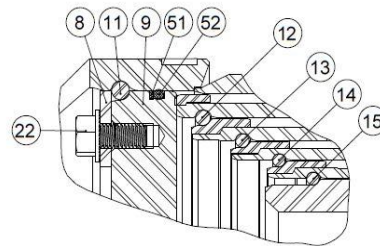


Ensemble d'anneaux de retenues No. de pièce : XB19G0875

Item	Description
11	SNAP RING Ø9-1/8
12	SNAP RING Ø8
13	SNAP RING Ø7
14	SNAP RING Ø6-1/16
15	SNAP RING Ø5-1/4

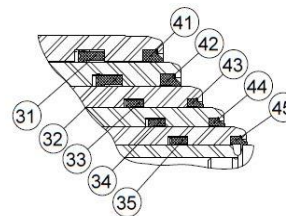
Quincaillerie No. de pièce : ZX03G0875

Item	Description
21	SNAP RING N5100-275
22	SERRATED FLANGE HHS GRADE 5 Ø1/2-13 NC X 1 LG
23	GREASE FITTING STRAIGHT 1/8 NPT



Ensemble de joints d'étanchéité No. de pièce : UI47G0875

Item	Description
31	U-CUP Ø9.195 X Ø8.695 X 9/16
32	U-CUP Ø8.175 X Ø7.675 X 9/16
33	U-CUP Ø7.175 X Ø6.675 X 9/16
34	U-CUP Ø6.170 X Ø5.795 X 3/8
35	U-CUP Ø5-3/8 X Ø5 X 3/8
41	WIPER Ø8.695
42	WIPER Ø7.675
43	WIPER Ø6.675
44	WIPER Ø5.795
45	WIPER Ø5
51	BACK-UP Ø9-1/8 X Ø8-3/4
52	O-RING Ø9-1/8 X Ø8-3/4 (PARKER N1470/N0674)



* Voir le manuel d'utilisation

Sujet à changement sans préavis, tous droits réservés.

REV 2D