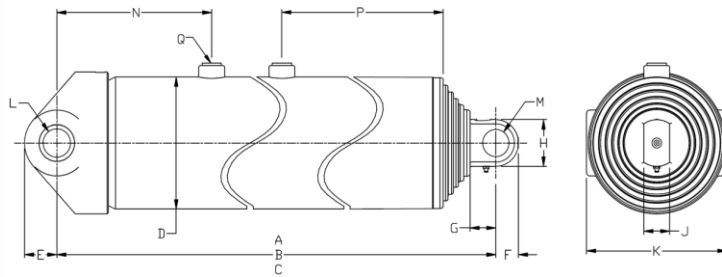


Information technique



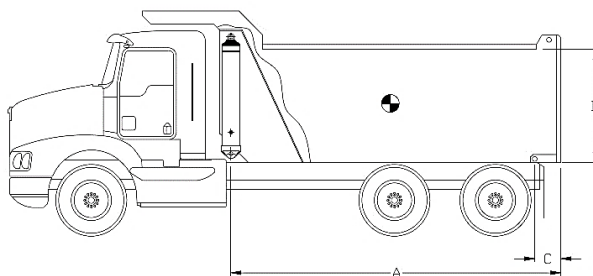
| Dimensions | Impérial | Métrique |
|------------|-----------|----------|
| A (course) | 273,88 po | 6 956 mm |
| B (fermé) | 71,50 po | 1 816 mm |
| C (ouvert) | 345,38 po | 8 773 mm |
| D | 9,91 po | 252 mm |
| E | 2,50 po | 64 mm |
| F | 1,75 po | 44 mm |
| G | 2,44 po | 62 mm |
| H | 3,50 po | 89 mm |
| J | 2,00 po | 51 mm |
| K | 10,88 po | 276 mm |
| L | 2,13 po | 54 mm |
| M | 2,04 po | 52 mm |
| N | 12,00 po | 305 mm |
| P | 22,00 po | 559 mm |
| Q | SAE-16 | |

| Section | Diamètre effectif | | Aire effective | | Course | |
|---------|-------------------|--------|-----------------------|------------------------|----------|----------|
| 1 | 8,693 po | 221 mm | 59,35 po ² | 38 291 mm ² | 54,69 po | 1 389 mm |
| 2 | 7,673 po | 195 mm | 46,24 po ² | 29 832 mm ² | 54,56 po | 1 386 mm |
| 3 | 6,674 po | 170 mm | 34,98 po ² | 22 570 mm ² | 54,75 po | 1 391 mm |
| 4 | 5,793 po | 147 mm | 26,36 po ² | 17 005 mm ² | 54,81 po | 1 392 mm |
| 5 | 5,000 po | 127 mm | 19,64 po ² | 12 668 mm ² | 55,06 po | 1 399 mm |

| Spécifications | Impérial | Métrique |
|-------------------------------|----------------|-----------|
| Poids sans fluide hydraulique | 901 lb | 410 kg |
| Volume de fluide hydraulique | 48,6 gal. (US) | 184 l |
| Pression de travail maximale | 2 000 psi | 138 bar |
| Débit maximal de la pompe | 50 gpm | 189 lpm |
| Capacité limite du vérin* | 42,8 tonnes US | 38 828 kg |

| Composants d'installation | Modèle | No. de pièce |
|---------------------------|--------|--------------|
| Bloc | - | - |
| Cadre | - | - |
| Penture | - | - |

Capacité du vérin



A = Longueur de la benne
 B = Hauteur de la benne
 C = Saillie

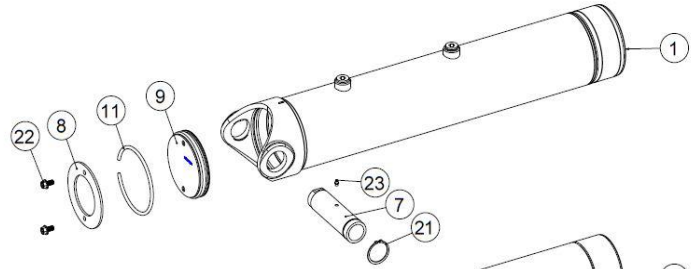
| Note: | Long. Benne | 35,0 pi | | 31,5 pi | | 28,5 pi | |
|--|----------------|--|-------|---------|-------|---------|-------|
| Capacités du cylindre basées sur 90% de la pression maximale du vérin. | Saillie | 12 po | 18 po | 12 po | 18 po | 12 po | 18 po |
| | Angle décharge | 39,7° | 40,4° | 44,7° | 45,5° | 50,1° | 51,1° |
| | Haut. Benne | Capacités pour différentes configurations de longueur de boîte en tonnes US à 2000 psi | | | | | |
| Pour référence seulement. Voir www.mailhotindustries.com | 36 po | 42,6 | 43,5 | 44,7 | 46,0 | 47,6 | 49,3 |
| | 48 po | 43,4 | 44,5 | 45,9 | 47,3 | 49,3 | 51,1 |
| | 60 po | 44,3 | 45,4 | 47,1 | 48,6 | 51,1 | 53,1 |

* Voir le manuel d'utilisation

Sujet à changement sans préavis, tous droits réservés.

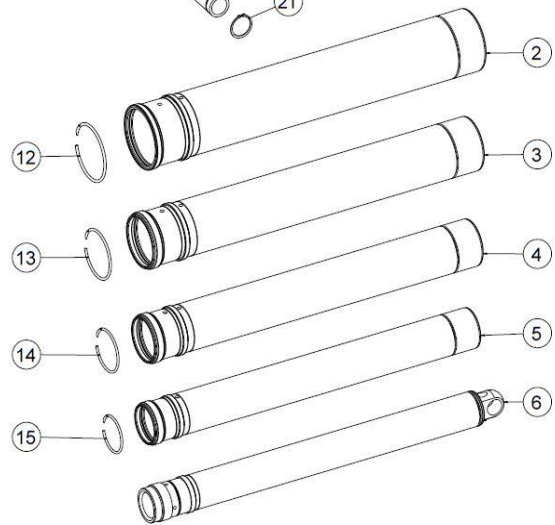
REV 2C

| Item | No de pièce | Description |
|------|--------------|-----------------|
| 1 | ROG099028-A | BASE TUBE Ø9.83 |
| 2 | RMG087097-A | SECTION Ø8.7 |
| 3 | RMG077096-A | SECTION Ø7.7 |
| 4 | RMG067095-A | SECTION Ø6.7 |
| 5 | RMG057094-A | SECTION Ø5.7 |
| 6 | RNG050032-A | LAST SECTION Ø5 |
| 7 | SBG021109002 | BUSHING |
| 8 | RFG091011 | END CAP Ø9-1/8 |
| 9 | RFG091012 | END CAP Ø9-1/8 |



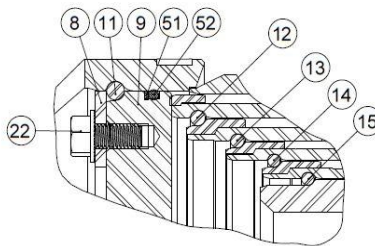
Ensemble d'anneaux de retenues No. de pièce : XB19G0875

| Item | Description |
|------|-------------------|
| 11 | SNAP RING Ø9-1/8 |
| 12 | SNAP RING Ø8 |
| 13 | SNAP RING Ø7 |
| 14 | SNAP RING Ø6-1/16 |
| 15 | SNAP RING Ø5-1/4 |



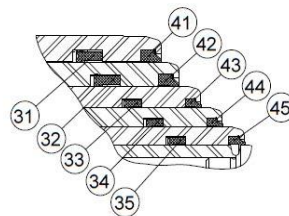
Quincaillerie No. de pièce : ZX03G0875

| Item | Description |
|------|---|
| 21 | SNAP RING N5100-275 |
| 22 | SERRATED FLANGE HHS GRADE 5 Ø1/2-13 NC X 1 LG |
| 23 | GREASE FITTING STRAIGHT 1/8 NPT |



Ensemble de joints d'étanchéité No. de pièce : UI47G0875

| Item | Description |
|------|------------------------------|
| 31 | U-CUP Ø9.195 X Ø8.695 X 9/16 |
| 32 | U-CUP Ø8.175 X Ø7.675 X 9/16 |
| 33 | U-CUP Ø7.175 X Ø6.675 X 9/16 |
| 34 | U-CUP Ø6.170 X Ø5.795 X 3/8 |
| 35 | U-CUP Ø5-3/8 X Ø5 X 3/8 |
| 41 | WIPER Ø8.695 |
| 42 | WIPER Ø7.675 |
| 43 | WIPER Ø6.675 |
| 44 | WIPER Ø5.795 |
| 45 | WIPER Ø5 |
| 51 | BACK-UP Ø9-1/8 X Ø8-3/4 |
| 52 | O-RING Ø9-1/8 X Ø8-3/4 |



* Voir le manuel d'utilisation

Sujet à changement sans préavis, tous droits réservés.

REV 2C